



Infinity

Tecnologia Made In Italy 

BODY SCULPT

SINERGIA CHE DÀ NUOVA VITA ALLE FORME



-  ONDA BATTENTE
-  VACUUM
-  RF MULTIPOLARE
-  LLLT



Scolpisci il Corpo con un Trattamento Rivoluzionario

Questa apparecchiatura, nata nei laboratori di ricerca e sviluppo dell'azienda, rimodella e scolpisce la silhouette con l'azione combinata e specifica di differenti ed efficaci tecnologie racchiuse in un innovativo manipolo multifunzione per trattare in modo indolore e contemporaneamente tutte le zone del corpo. Ergonomico ed estremamente pratico, il manipolo, dotato di quattro azioni specifiche, permette di lavorare all'unisono sulla parte del corpo da trattare e raggiungere risultati concreti e visibili fin dalla prima seduta.

Nell'ottica della totale personalizzazione e della soddisfazione del cliente finale, l'apparecchiatura offre la possibilità di effettuare una consulenza a 360° della zona da trattare. Con pochi e semplici gesti, infatti, l'operatrice estetica, prima di cominciare il trattamento, potrà verificare quale sia il miglior percorso da proporre per far fronte agli inestetismi della cliente.

Quali effetti produce?

- ★ RIDUCE L'INestetISMO DELLA CELLULITE
- ★ MIGLIORA LA TONICITÀ DELLA PELLE
- ★ STIMOLA LA PRODUZIONE DI COLLAGENE
- ★ RIDUCE I PANNICOLI ADIPOSИ
- ★ RIDUCE L'ADIPE LOCALIZZATO
- ★ STIMOLA I NATURALI PROCESSI BIOLOGICI



SINERGIA DAI RISULTATI VISIBILI

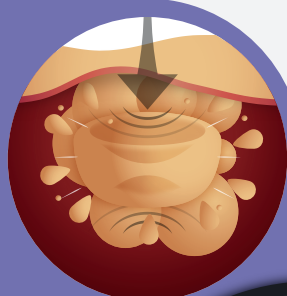
TechnoWave



Overline ha coniugato grazie ai suoi laboratori di ricerca, più trattamenti in un unico movimento. Il manipolo sinergico, dotato di quattro azioni specifiche che si sviluppano all'unisono è in grado di raggiungere **risultati concreti e visibili fin dalla prima seduta.**

ONDA BATTENTE

Forte ondata di pressione in qualsiasi mezzo elastico come aria, acqua o una sostanza solida. Grazie a questa capacità è in grado di agire solo ed esclusivamente sugli adipociti, rimodellando gli accumuli adiposi e l'inetetismo della cellulite.



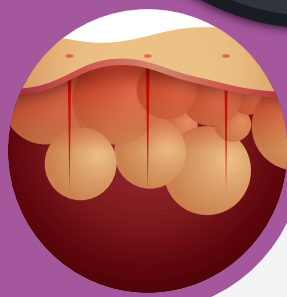
VACUUM

Il massaggio vacuum con altre energie, fornisce un potente drenaggio linfatico per liberare il corpo, questo migliora anche il connettivo che può informare la struttura della pelle, facendola sembrare rimodellata.



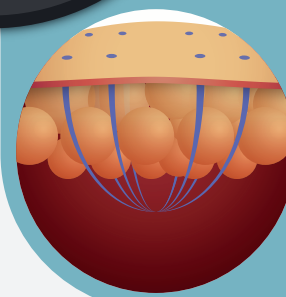
LLLT

(Trattamento laser a basso livello) I suoi effetti sono quelli che, generando fotostimolazione, agiscono sulla tonificazione e rassodamento, riduce lo stress ossidativo e migliora il metabolismo cellulare e riduce l'infiammazione.



R F MULTIPOLARE

I trattamenti con RF sono usati come metodo per fornire calore ai tessuti più profondi con l'obiettivo di aumentare la produzione di collagene, stimolare la circolazione e influire sul rilascio dei depositi di adipi dai tessuti.



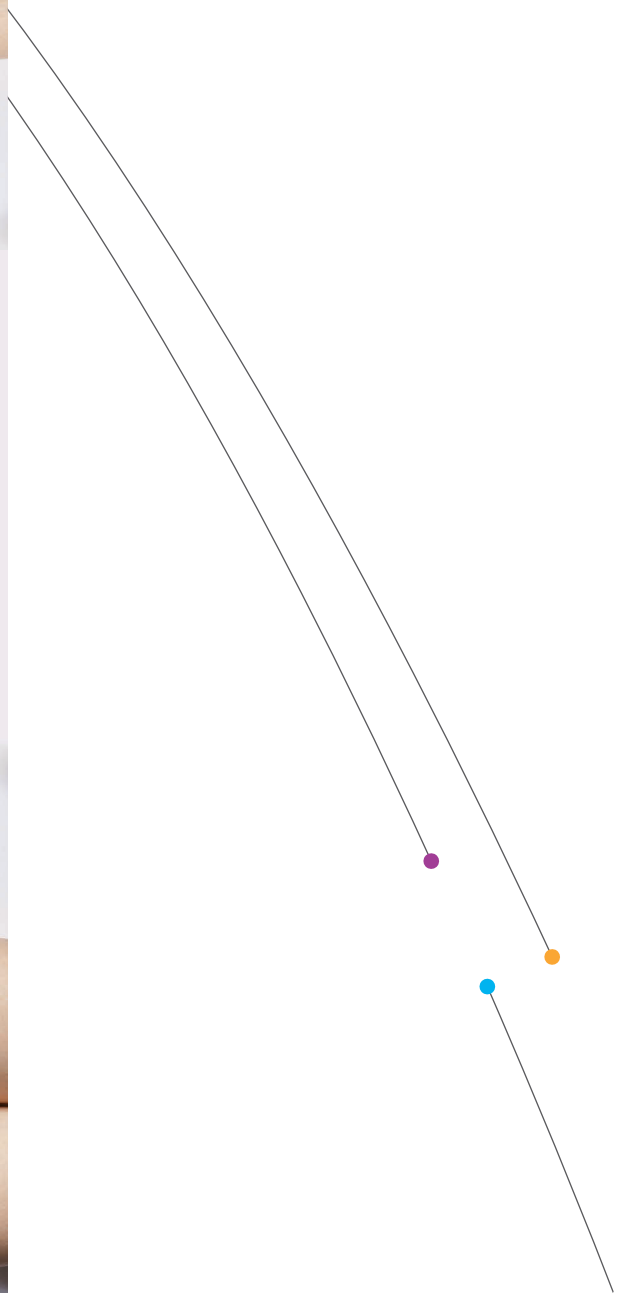


MOVIMENTO APERTURA

Nell'immagine sopra riportata si può notare il movimento che effettuiamo per qualsiasi tipo di area da trattare con questa sinergia di manipoli, effettuiamo un movimento orizzontale focalizzando il manipolo su quelle aree dove l'inestetismo è più visibile. Dobbiamo in ogni caso prestare attenzione e fare passare il manipolo in tutta l'area da trattare usando questo tipo di manualità.

MOVIMENTO CHIUSURA

In questa immagine possiamo notare come avviene il movimento chiamato chiusura dove, dopo avere scolpito il corpo, procediamo con il tonificare e rimodellare l'area specifica con questa applicazione longitudinale. Anche questo movimento deve essere applicato a tutte le aree per esercitare l'effetto rimodellamento e tonificazione totale, stimolando le sostanze di rifiuto ad essere eliminate.



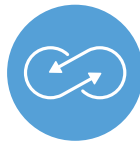


TECHNO WAVE

Questo straordinario manipolo multifunzione racchiude diverse tecnologie al suo interno. Si tratta di un manipolo molto sofisticato che vi permetterà di raggiungere risultati mai visti sulle vostre clienti che hanno qualche inestetismo di troppo.

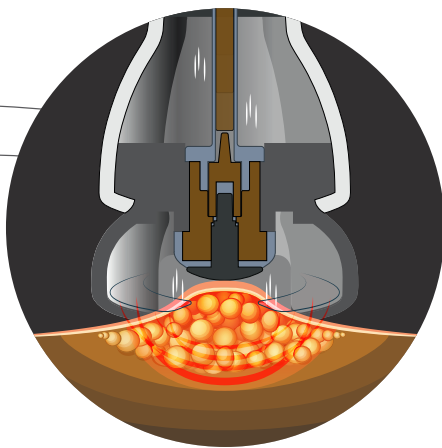
Nelle foto potete vedere come si può lavorare su alcune aree specifiche, ma attenzione, lavoriamo anche sul resto del corpo. I movimenti sono esattamente come nelle foto, semplici ma efficaci, vedremo il corpo modellarsi e adattarsi sotto l'azione di TechnoWave e direttamente sotto i nostri occhi. La sinergia straordinaria ci permette di lavorare in zone come la gamba nella sua interezza fino alla caviglia. Possiamo lavorare i lati dell'addome per creare tensione e sentirsi meglio. Possiamo trattare anche le spalle per un'azione rilassante. L'obiettivo che abbiamo definito con questa tecnologia è sconfiggere gli inestetismi della cellulite e dagli accumoli adiposi che affliggono così tante persone.





LA SINERGIA

Il principio dietro questo manipolo consiste nella combinazione di più energie per raggiungere un obiettivo comune, ottenere risultati tangibili e sorprendere le aspettative da parte dei consumatori. Grazie all'impegno dei laboratori Overline siamo riusciti ad inserire l'Onda battente (ShockWave), la Radio Frequenza multipolare, il Vacuum e l'LLLT (Low Level Laser Treatment). I risultati si possono vedere molto velocemente grazie ai test* interni: su un campione ridotto di persone abbiamo notato una riduzione delle misure generali costante e soprattutto una ridefinizione degli inestetismi principali.

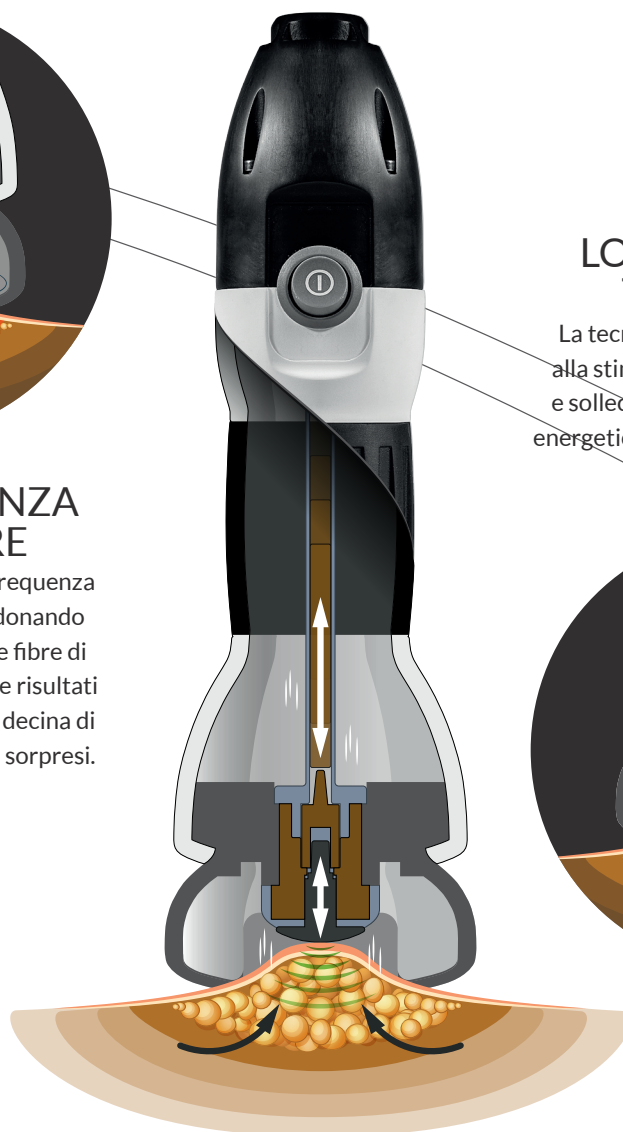
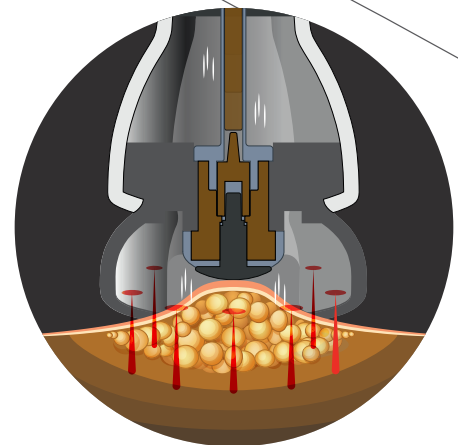


RADIO FREQUENZA MULTIPOLARE

La combinazione con la radiofrequenza stimola le fibre di collagene, donando flessibilità ed estensibilità alle fibre di supporto. Permette di ottenere risultati fin dalle prime sedute e in una decina di sedute il risultato lascerà tutti sorpresi.

LOW LEVEL LASER TREATMENTS

La tecnologia LLLT, un laser dedicato alla stimolazione dei processi biologici e sollecitare la produzione del gettone energetico che fa lavorare la muscolatura.



ONDA BATTENTE + VACUUM

L'onda battente in combinazione con il Vacuum agisce a livello localizzato (sulla plica creata grazie al vacuum) eseguendo un'azione specifica di redistribuzione dei tessuti rendendoli lisci e morbidi. La plica ci permette di lavorare in modo attento e preciso, offrendo la possibilità di agire su inestetismi di media-grande intensità oppure piccoli e focalizzati.



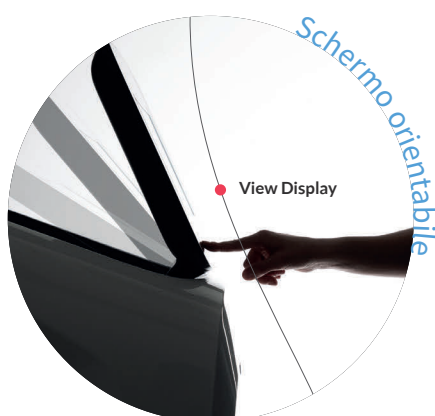
VIDEO EDUCATIONAL

Il cuore tecnologico dell'apparecchiatura, grazie all'avanzato software, offre la possibilità di visualizzare alcuni video che aiutano a chiarire dubbi e migliorare la manualità. All'avanguardia in termini di servizio, Infinity Body Sculpt è sempre al fianco dell'operatrice estetica professionale per offrire un risultato di eccellenza. I video tutorial relativi ai singoli protocolli e alle specifiche manualità, sono facilmente consultabili tramite il touchscreen 10", questa soluzione permette a chiunque, in caso di una piccola dimenticanza, oppure in occasione dell'inserimento di nuove operatrici, di poter effettuare un'autoformazione al fine di raggiungere le abilità necessarie per offrire e garantire il miglior servizio al cliente.



SISTEMA INTUITIVO

L'avanzato software di Infinity Body Sculpt, permette di godere di numerose ed evolute funzioni e di comandare l'apparecchiatura attraverso il monitor 10" in modo semplice, veloce ed intuitivo. Monitor che, per come è concepito, diventa immediatamente uno strumento fondamentale per implementare il lavoro della professionista. Con pochi piccoli gesti, l'operatrice è in grado di effettuare una consulenza a 360° della situazione specifica e fisica del cliente. Può esaminare le immagini, controllare programmi e trattamenti, avere accesso ai dati della propria clientela. Inoltre può verificare la situazione degli step di trattamento da eseguire, fornendo all'estetista la possibilità di motivare e coinvolgere maggiormente il proprio cliente. All'interno del percorso guidato si possono anche visualizzare alcuni video che aiutano a chiarire dubbi e migliorare la manualità.



Da sempre
al servizio
delle
operatrici
estetiche



Infinity



Interbeauty srl - via Friuli, 11 - 24040 Dalmine (Bg)
Tel. 035.379015
www.interbeauty.it